

# Einfahrtsregelungen und Parkplätze Piemont

Hier finden Sie alle notwendigen Informationen bezüglich der Einfahrtsgenehmigungen und der Parkmöglichkeiten für Busse in der Region Piemont.

## Langhe - Monferrato

### ACQUI TERME

Im historischen Zentrum der Stadt, ist eine ZTL Zone aktiv, diese verbietet den Transit von nicht autorisierten Fahrzeugen, darunter zählen auch Touristenbusse.

Touristenbusse können kostenlos auf der Piazza Facelli parken (nur in den Bereichen vor dem städtischen Fitnessstudio), um das zu ermöglichen ist eine Vorreservierung bei der örtlichen Polizei Pflicht. Die Reservierung muss über E-Mail an folgende Adresse erfolgen: [Polizia.municipale@comuneacqui.com](mailto:Polizia.municipale@comuneacqui.com)

**Folgende Angaben sind wichtig:** Buskennzeichen und der Ankunftstag.

**HINWEIS:** Das Parken ist an allen Tagen möglich außer dienstags und freitags (Wochenmarkt).

#### Adresse:

Piazza Luigi Facelli

15011 Acqui Terme (AL)

**Tel.:** +39 0144 322142 (Tourismusbüro Acqui Terme)

**Tel.:** +39 0144 770270 (Stadtpolizei)

**Kosten:** Kostenlos

**44°40'43.2"N 8°28'14.4"E**



An Tagen, an denen der Parkplatz auf der Piazza Facelli nicht verfügbar ist (z. B. für Messen, Veranstaltungen und an Wochenmarkttagen), stehen Parkplätze an der Kirche Cristo Redentore Christi kostenlos zur Verfügung.

**Adresse:**

Via San Defendente  
15011 Acqui Terme (AL)

**Kosten:** Kostenlos

**44°40'46.2"N 8°27'35.4"E**



Alternativ können Sie auch entlang der Via Carlo Marx und auf der Piazza Caduti del Grande Torino parken.

**Adresse**

Via Carlo Marx  
15011 Acqui Terme (AL)

**Kosten:** Kostenlos

**44°40'37.4"N 8°27'38.1"E**



**Adresse:**

Piazza Caduti del Grande Torino  
15011 Acqui Terme (AL)

**Kosten:** Kostenlos**44°40'13.8"N 8°27'48.3"E**

## ALBA

In Alba können Touristenbusse auf dem Parkplatz vor dem Hotel "I Castelli" parken.

**Adresse:**

Piazza Adolfo Sarti  
12051 Alba (CN)

**Kosten:** Kostenlos**Tel.:** +39 0173 35833 (Tourismusbüro)**E-Mail:** [info@langheroero.it](mailto:info@langheroero.it) (Tourismusbüro)**44°42'11.9"N 8°01'43.8"E**

## ASTI

In Asti können Touristenbusse auf dem folgenden Parkplatz kostenlos parken.

**Adresse:**

Piazza Campo del Palio  
14100 Asti (AT)

**Kosten:** Kostenlos

**Tel.:** +39.0173.35833 (Tourismusbüro)

**E-Mail:** [info@langheroero.it](mailto:info@langheroero.it) (Tourismusbüro)

**44°53'51.3"N 8°12'31.9"E**



## CASALE MONFERRATO

In Casale Monferrato können Touristenbusse außer dienstags und freitags während des Wochenmarktes und / oder während anderen Veranstaltungen, auf folgenden Parkplätzen kostenlos parken.

**Adresse:**

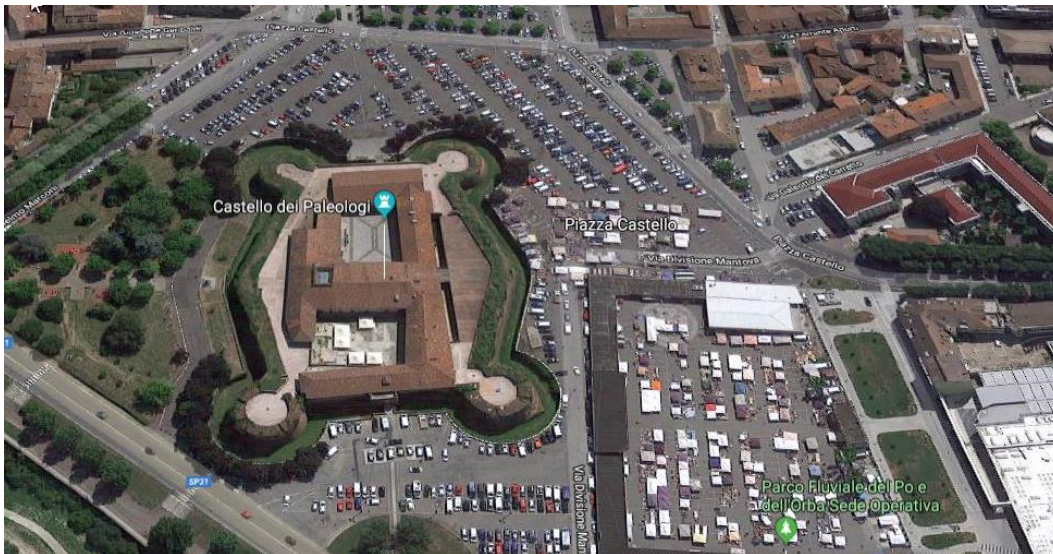
Piazza Castello  
15033 Casale Monferrato (AL)

**Kosten:** Kostenlos

**Tel.:** +39 0142 444330 (Tourismusbüro)

**E-Mail:** [chiosco@comune.casale-monferrato.al.it](mailto:chiosco@comune.casale-monferrato.al.it) (Tourismusbüro)

**45°08'12.6"N 8°26'49.6"E**



Dienstags und freitags (anlässlich des Marktes auf der Piazza Castello) oder bei anderen Veranstaltungen auf dem Platz, können Sie kostenlos auf dem großen Parkplatz auf der Piazza d 'Armi parken.

**Adresse:**

Piazza d' Armi  
15033 Casale Monferrato (AL)

**Kosten:** Kostenlos

**45°07'42.5"N 8°27'23.8"E**



## TURIN

Für die Zufahrt in die **zentrale ZTL-Zone** (siehe Foto) der Stadt Turin fallen **keine Gebühren** an, es **muss** jedoch eine **Anmeldung** erfolgen. Bei Nichtbeachtung dieser Regelung kann es bei einer Kontrolle zu hohen Geld-Strafen kommen.

Die Anmeldung mit den erforderlichen Unterlagen muss spätestens 10 Tage vor der Ankunft (Sonn- und Feiertage inkl.) an GTT, das für den Service zuständige Unternehmen, erfolgen.

Für Busse mit **ausländischen Kennzeichen**:

Laden Sie das Antragsformular - **MOD.ES.11 ENG** - über den folgenden Link herunter:  
<http://www.gtt.to.it/cms/ztl/3625-ncc-taxi>

Das Formular muss gut leserlich und in Druckbuchstaben ausgefüllt werden.

Einmal ausgefüllt, muss das Formular und weitere Dokumente (siehe nächste Seite) per E-Mail an folgende Adresse gesendet werden:

[permessiztl@gtt.to.it](mailto:permessiztl@gtt.to.it)

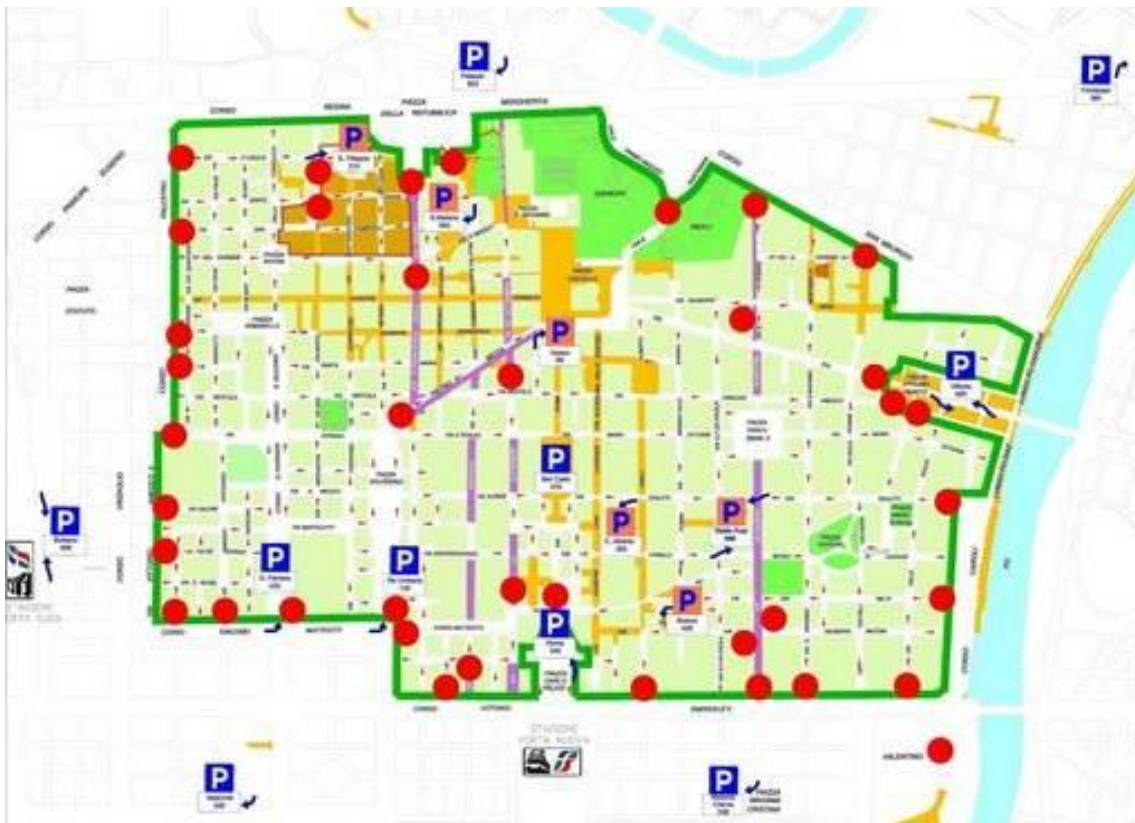
Für Busse mit **italienischem Kennzeichen**:

Anfragen dürfen nur und ausschließlich über die Registrierung und Nutzung der Online-Plattform gesendet werden.

Alle Informationen finden Sie unter folgenden Links:

<http://www.gtt.to.it/cms/ztl/autorizzazioni-esenti-a-priori>

<http://www.gtt.to.it/cms/ztl/3625-ncc-taxi>



## Weitere sehr wichtige Hinweise, zum Ausfüllen und Versenden des Antragsformulars für die Einfahrtsgenehmigungen in Turin.

Das Antragsformular kann unter folgendem Link heruntergeladen werden:

[http://www.gtt.to.it/cms/risorse/ztl/11\\_esenzione\\_taxi\\_en.pdf](http://www.gtt.to.it/cms/risorse/ztl/11_esenzione_taxi_en.pdf)

Füllen Sie das Formular am besten mit einem schwarzen Stift, gut leserlich und in Druckbuchstaben aus (Es darf nichts frei bleiben).

Bevor Sie das Formular per E-Mail zurück schicken, ist es wichtig folgende Dokumente, an Ihrer Anfrage, beizulegen:

Vollständige Kopie (Vorder- und Rückseite) eines gültigen Ausweises des Eigentümers des Busses oder des Busunternehmens/Agentur;

Vollständige Kopie (Vorder- und Rückseite) der Zulassungsbescheinigung des regelmäßig geprüften Fahrzeugs;

Kopie der Versicherungsbescheinigung.

Es wird empfohlen, das Antragsformular und die o.g. erforderlichen Dokumente in einer einzelnen PDF-Datei (max. 10 MB) zu verschicken.

Senden Sie alles bis spätestens 10 Tage vor Ankunft (Sonn- und Feiertage inklusive) bzw. ersten Einfahrt in die ZTL-Zone an die E-Mail Adresse: [permessiztl@gtt.to.it](mailto:permessiztl@gtt.to.it)

Prüfen Sie vor dem Senden, ob die PDF-Datei lesbar ist.

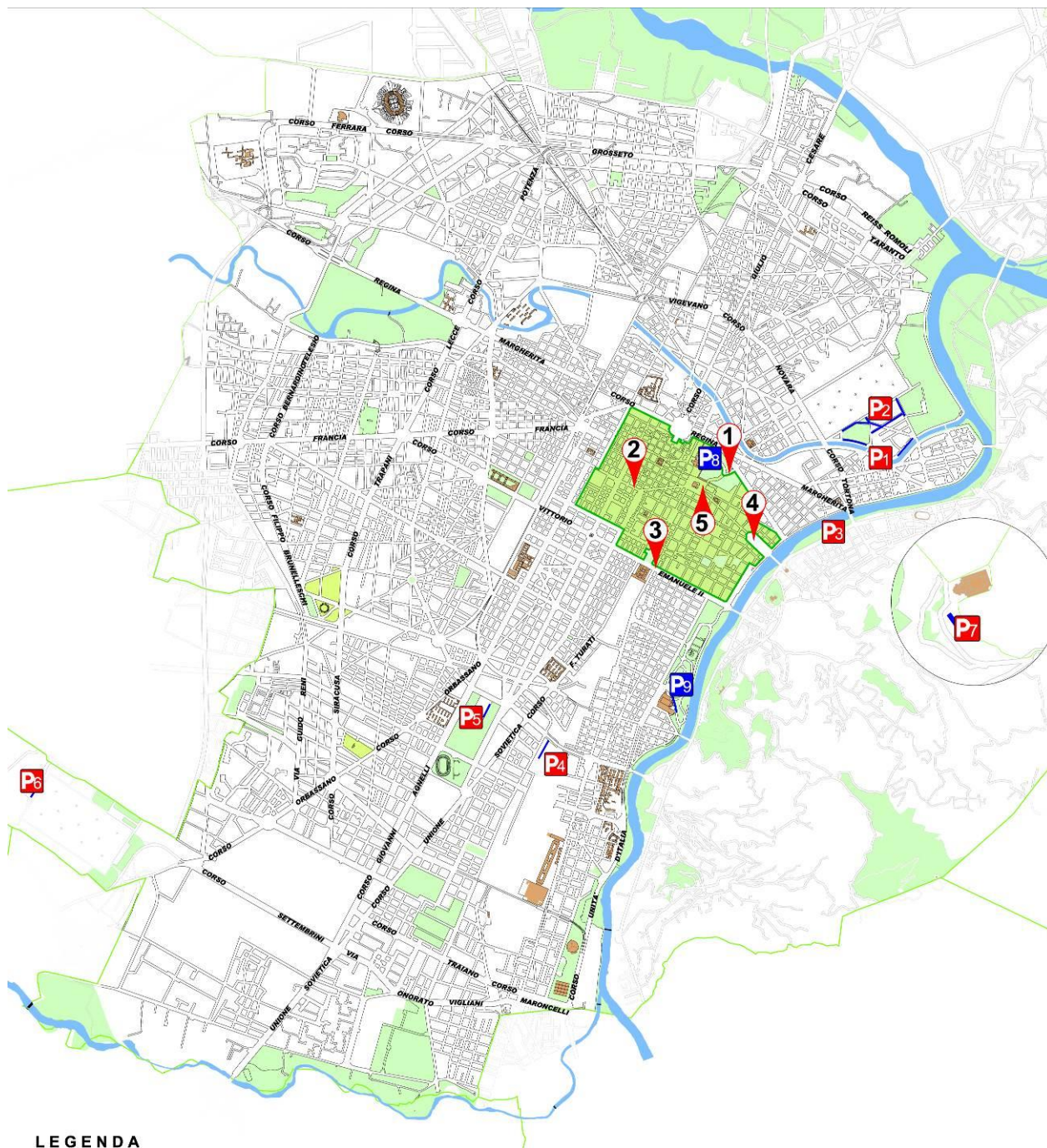
Wählen Sie vor dem Senden die Option „Empfangsbestätigung anfordern“ aus, um sicherzustellen, dass GTT Ihre Nachricht erhalten hat.

GTT prüft anschließend, die von Ihnen zur Verfügung gestellten Unterlagen und ob diese Ordnungsgemäß ausgefüllt und vollständig sind. Falls alles in Ordnung ist, nimmt GTT die Registrierung automatisch vor. **WICHTIG:** Sie erhalten keine Bestätigung!!

Falls die Dokumentation nicht vollständig ist, wird GTT Sie darüber informieren und Sie darum bitten, erneut alle Dokumente zu senden.

## Parkmöglichkeiten Turin

In Turin gibt es verschiedene **Parkmöglichkeiten** (siehe Foto unten), die ausschließlich Touristenbussen vorbehalten sind. Bei einigen handelt es sich um kostenlose, bei anderen um kostenpflichtige Parkplätze. Des Weiteren gibt es Haltemöglichkeiten die ausschließlich dem Ein- und Ausstieg der Fahrgäste dienen:



## LEGENDA

 Zona Traffico Limitato Centrale  
Central Limited Traffic Zone



### Fermate per Salita e Discesa Bus Stops

-  1 Viale Primo Maggio (non attivo fino al 30 giugno 2015 - closed until june 30, 2015)
-  2 Via Cernaia
-  3 Corso Vittorio Emanuele (fronte Stazione - opposite the railway station)
-  4 Piazza Vittorio Veneto
-  5 Piazza Castello (fronte Teatro Regio - opposite the Teatro Regio; non attivo fino al 30 giugno 2015 - closed until june 30, 2015)

### Aree di Parcheggio gratuite Free Parking Areas

-  P1 Lungo Dora Colletta (25 posti - 25 car parking spaces)
-  P2 Via Nievo-Poliziano-Ravina-Varano Carcano (72 posti - 72 car parking spaces)
-  P3 Parco Michelotti ex zoo (4 posti - 4 car parking spaces)
-  P4 Corso Giordano Bruno (4 posti - 4 car parking spaces)
-  P5 Piazza d'Armi (Corso Montelungo 30 posti - 30 car parking spaces)
-  P6 Via Gorini (3 posti - 3 car parking spaces)
-  P7 Piazzale Basilica di Superga (4 posti - 4 car parking spaces)

### Aree di Parcheggio a pagamento Paid Parking Areas

-  P8 Viale 1° Maggio (8 posti - 8 car parking spaces; non attivo fino al 30 giugno 2015 - closed until june 30, 2015)
-  P9 To Esposizioni (Viale Boiardì; 5 posti - 5 car parking spaces)



## Halteplätze für Ein-/Ausstieg der Gäste:

- 1 - Viale Primo Maggio - 45°04'24.0"N 7°41'22.2"E
- 2 - Via Cernaia - 45°04'19.4"N 7°40'21.4"E
- 3 - Corso Vittorio Emanuele (Gegenüber des Bahnhofs Porta Nuova ) - 45°03'45.9"N 7°40'43.8"E
- 4 - Piazza Vittorio Veneto - 45°03'53.5"N 7°41'43.9"E
- 5 - Piazza Castello (Gegenüber Teatro Regio) - 45°04'15.4"N 7°41'14.0"E

## Kostenfreie Parkplätze:

- P1 - Lungo Dora Colletta - 25 Stellplätze - 45°04'27.5"N 7°42'54.1"E
- P2 - Via Nievo-Poliziano-Ravina-Varano - 72 Stellplätze - 45°04'39.1"N 7°42'41.6"E
- P3 - Parco Michelotti -corso Casale - 4 Stellplätze - 45°04'25.3"N 7°43'46.3"E
- P4 - Corso Giordano Bruno - 4 Stellplätze - 45°02'16.7"N 7°39'34.2"E
- P5 - Piazza d'Armi- corso Montelungo - 30 Stellplätze - 45°02'51.8"N 7°39'19.3"E
- P6 - Via Gorini - 3 Stellplätze - 45°02'20.3"N 7°35'26.8"E
- P7 - Piazzale Basilica di Superga - 4 Stellplätze - 45°04'46.5"N 7°46'00.7"E

## Kostenpflichtige Parkplätze:

- P8 - Viale Primo Maggio - 8 Stellplätze - 45°04'24.0"N 7°41'22.2"E
- P9 - To Esposizioni - viale Bolardi - 5 Stellplätze - 45°02'54.4"N 7°40'47.6"E

Weitere Informationen unter:

<http://www.comune.torino.it/trasporti/ztl/>

<http://www.comune.torino.it/trasporti/ztl/esenzioni-4.shtml>

## Lago d'Orta - Ortasee

### OMEGNA

In Omegna können Touristenbusse auf der **Piazza Beltrami** zum **Ein- und Aussteigen** lassen der Gäste halten.  
Der **kostenlose Busparkplatz** befindet sich im **Sportzentrum Bagnanella** auf der **Piazzale Lodi**.

#### Adresse zum Ein- und Aussteigen lassen:

Piazza Beltrami  
28887 Omegna (VB)

**Kosten:** Kostenlos

**45°52'38.3"N 8°24'33.8"E**



#### Parkplatz Adresse:

Centro Sportivo di Bagnella  
Piazzale Lodi 1  
28887 Omegna (VB)

**Kosten:** Kostenlos

**45°51'49.7"N 8°23'51.5"E**



## ORTA SAN GIULIO

In Orta San Giulio können die Touristenbusse, gegen eine Gebühr, in der Via Panoramica vor der Villa Crespi parken.

Das Zentrum, eine Fußgängerzone, erreichen die Gäste von hier aus zu Fuß in ca. 15 Minuten. Alternativ können die Gäste den Touristenzug nutzen mit einer Vorreservierung:

<https://trenino-di-orta.business.site/>

Tel: +39 366 4099607

Kosten: € 4,50 pro Pax Hin/Zurück

### Adresse:

Parkplatz

Via Panoramica 20

28016 Orta San Giulio (NO)

**Tel.:** +39 0322 911972 (Durchwahl nr. 8)

**Kosten:** € 10,00 pro Stunde oder € 30,00 Tagestarif

**Zahlung:** am Automaten, in Bar oder per Kreditkarte

**45°47'48.5"N 8°24'59.3"E**



Es gibt eine weitere Parkmöglichkeit entlang der Straße in Richtung Gozzano (von Orta in Richtung Gozzano), ca. 50m nach dem B & B Notte sul Lago über Fratelli Rosselli 19 Gozzano.

### Adresse:

50m nach der Via Fratelli Rosselli, 19

28024 Gozzano (NO)

**Kosten:** kostenlos

**45°46'11.0"N 8°25'37.8"E**



## PELLA (SAN FILIBERTO)

Für das Einschiffen von Pella San Filiberto, gibt es die Möglichkeit des Ein- und Aussteigen Lassens vor dem Steg des öffentlichen Navigationsdienstes (auf der Höhe der Kirche von San Filiberto).

Der Busparkplatz ist kostenlos und befindet sich hinter der Kirche San Filiberto.

### **Parkplatz Adresse:**

Via Lungo Lago 102  
28010 Pella (NO)

**Kosten:** Kostenlos

**45°47'38.1"N 8°22'54.2"E**





## PETTENASCO

In Pettenasco können die Touristenbusse kostenlos vor dem Hotel L'Approdo parken.

### Adresse:

Hotel l'Approdo  
Corso Roma 80  
28028 Pettenasco (NO)

**Telefon:** +39 0323 89115 (Gemeinde Pettenasco - Stadtpolizei)

**Kosten:** kostenlos (2 Stellplätze)

**45°48'41.3"N 8°24'42.0"E**





## Lago Maggiore

Informationen zu den Gemeinden am piemontesischen Ufer des Lago Maggiore finden Sie im Dokument „ZTL Lago Maggiore“.

Da der Lago Maggiore zwei Regionen berührt, haben wir ihm ein spezielles Dokument gewidmet.

## Val d'Ossola

### DOMODOSSOLA

In Domodossola können Sie am Bahnhof in der Via Geremia Bonomelli kostenlos parken, sowie die Gäste kostenlos Ein- und Aussteigen lassen.

**Adresse:**

Via Geremia Bonomelli

28845 Domodossola (VB)

Telefon: +39 0324 248265 (IAT Büro Domodossola - Touristeninformationsbüro)

**Telefon:** +39 0324 492233 (Stadtpolizei)

**Kosten:** kostenlos

**46°06'50.2"N 8°17'46.1"E**

**Wichtig – Gültigkeit der ZTL-Informationen**

Das Dokument belegt das Datum unserer letzten Aktualisierung welches somit der letzten Änderung entspricht, die wir von den aufgeführten Standorten bekommen haben.

Trotz unserer sorgfältigen und regelmäßigen Überprüfung können ZTL-Informationen ohne Vorwarnung variieren.

Daher können wir nicht für Mängel und/oder Abweichungen verantwortlich gemacht werden.

Helfen Sie uns, die Informationen auf dem neuesten Stand zu halten: Wenn Sie Ungereimtheiten finden, dann melden

Sie uns diese bitte unter [info@gadis.it](mailto:info@gadis.it) und teilen Sie uns die Region und den Standort mit,

für den Sie Ihre Mitteilung machen möchten.

Vielen Dank für Ihre Zusammenarbeit!

**Alessandra**

Tel +39-0183-548 208

Fax +39-0183-548 222

[riviera@gadis.it](mailto:riviera@gadis.it)